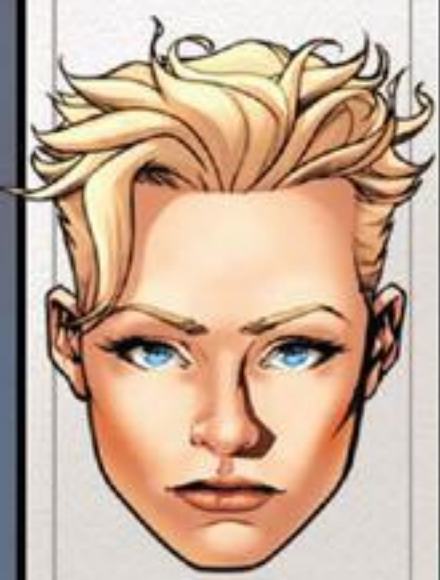


O LEGADO DA **MARVEL**

*ORIGENS SOMBRIAS*

126



STOHL  
BANDINI  
ARCINIEGA

# CAPITÁ MARVEL



n o t o





NENHUM DESAFIO É GRANDE DE MAIS PARA CAROL DANVERS, EX-PILOTA DA FORÇA AÉREA QUE VIROU SUPER-HEROÍNA. ELA TRILHOU UM LONGO CAMINHO DESDE QUE UM INCIDENTE COM TECNOLOGIA EXTRATERRESTRE DEU-LHE ASSOMBROSOS PODERES. PARTE KREE, PARTE HUMANA, CAPITÃ MARVEL É A MAIS POPULAR HEROÍNA DA TERRA E DA ESTAÇÃO ESPACIAL DA TROPA ALFA, QUILOMETROS ACIMA DO PLANETA, ELA E SUA TRIPULAÇÃO DEFENDEM O MUNDO DE AMEAÇAS INTERGALÁCTICAS.

## ORIGENS SOMBRIAS PARTE 2

ESCRITORA

MARGARET STOHL

DESENHO

MICHELE BANDINI

CORES

ERICK ARCINIEGA

LETRAS

VC'S JOE CARAMAGNA

# CAPITÃ MARVEL



APÓS A DESTRUIÇÃO DA ESTAÇÃO ESPACIAL DA TROPA ALFA E A SUBSEQUENTE EXTINÇÃO DA EQUIPE, CAROL FOI CONTATADA PELA PROJEÇÃO ENERGÉTICA DE BEAN, UMA CRIANÇA KREE AMIGA QUE HAVIA DESAPARECIDO. DEPOIS DO AVISO DE BEAN SOBRE UM PERIGO IMINENTE À GALÁXIA, CAROL TENTOU DESCOBRIR UM MODO DE VOLTAR AO ESPAÇO E PARA BEAN, PEDINDO PARA PIGMEU E AO RESTANTE DA TROPA ALFA QUE REPARASSEM UM ANTIGO ÔNIBUS ESPACIAL PARA A JORNADA.

ENTREMENTES, A TRANSMORFA CONHECIDA COMO MIM ROUBOU UM MISTERIOSO APARELHO DO PROJETO PÉGASO E UMA MOSTRA DO SANGUE DE CAROL DANVERS E FOI AO ENCONTRO DA SINISTRA DRA. EVE NO ESPAÇO. PEGANDO O BONDE ANDANDO, CAROL SEGUIU EM PERSEGUIÇÃO. PIGMEU E A TROPA TENTARAM SEGUI-LA, MAS, DEPOIS DE UMA EXPLOÇÃO CÓSMICA, CAROL HAVIA SUMIDO...

TRADUÇÃO

BLACK BISON

LETRAS

THE SHOOT QUEEN

REVISÃO

BLACK BISON

CAPA

PHIL NOTO

DESIGNER

ANTHONY GAMBINO

EDITORS SANA AMANAT WITH MARK BASSO AND CHARLES BEACHAM

EDITOR IN CHIEF AXEL ALONSO

CHIEF CREATIVE OFFICER JOE QUESADA

PRESIDENT DAN BUCKLEY

EXECUTIVE PRODUCER ALAN FINE





ALGURES  
NAS COVERNAS DE UM  
PLANETA TÃO, TÃO  
DISTANTE...

ESTAMOS  
PERTO. ATRÁS  
DAQUELE  
CUME...

IGUAL AO  
ÚLTIMO... E AO  
ANTERIOR AO  
ÚLTIMO...

PACIÊNCIA,  
UNIDADE MIM.  
ACHARE-  
MOS.

DRA. EVE, PROCURAMOS  
NA ZONA NEGATIVA... NA  
DIMENSÃO SOMBRIA  
ANTES DAQUELA...

OLHE, A  
ASSINATURA  
ENERGÉTICA DIZ  
QUE ESTAMOS  
NOS... **AQUI!**

DEVE ESTAR  
DENTRO  
DAQUELA  
CONSTRUÇÃO...  
**O CORAÇÃO  
DE GAIA!**

QUER DIZER,  
A **PEDRA?**

A **RELÍQUIA!** OS  
ANTIGOS CONSTRUI-  
RAM ESTE TEMPLO  
PARA HONRAR A MAIS  
PODEROSA GEMA QUE  
ESCONDERAM  
DENTRO DELE...

ISSO, A  
**PEDRA.**

SE AS CRIANÇAS  
DE HALA (\*) FORAM  
A PRIMEIRA FASE  
DE SEU PLANO, O  
QUE A PEDRA TEM  
A VER COM A  
SEGUNDA?

TUDO.

(\*) VEJA A PODEROSA  
CAPITÃ MARVEL -  
ALIEN-NAÇÃO 01 A 04.





MINHA  
CABEÇA...

ALGUÉM ME BATEU...  
DE NOVO? COMO  
DIABOS ISSO SEMPRE  
ACONTECE?



LEMBREI... ÍAMOS  
ATRÁS DE BEAN...  
ENTÃO MIM... ELA  
ROUBOU ALGO DO  
LABORATÓRIO...

PIGMEU, BRAND E  
DANTE... VIERAM POR MIM  
NO VELHO ÔNIBUS  
ESPACIAL...

ESPERA... O  
ÔNIBUS? ONDE  
ESTÁ?

MIM. ELA  
DISPAROU UM  
TIPO DE  
ARMA...

PIGMEU?!  
BRAND?! DANTE?!  
QUALQUER UM?

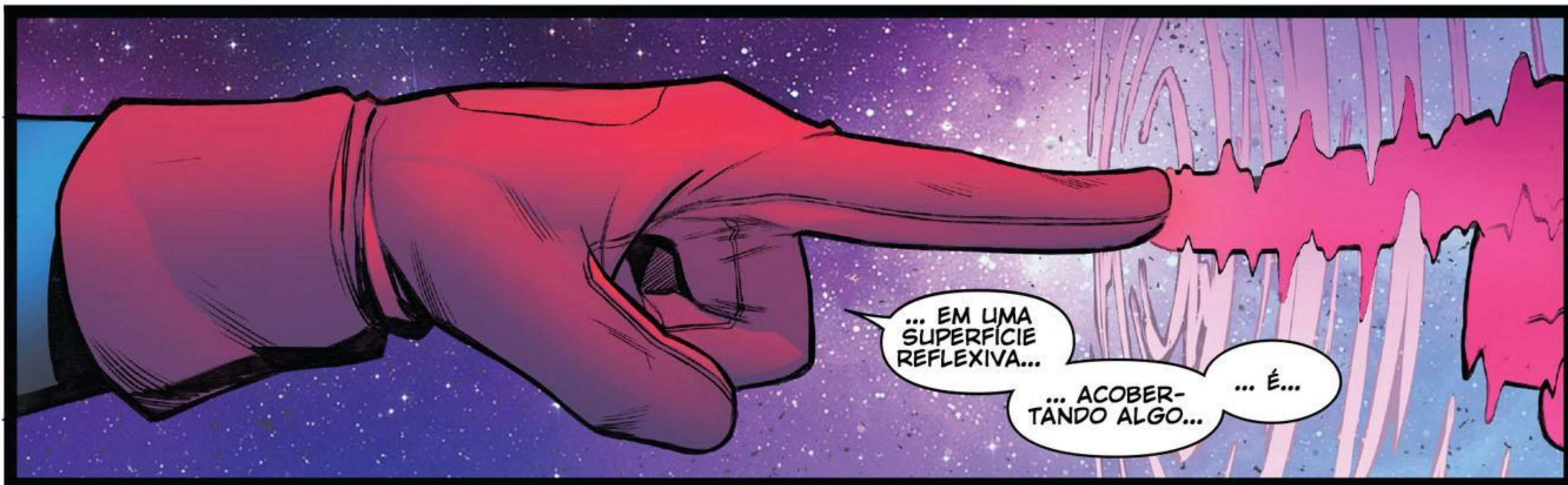
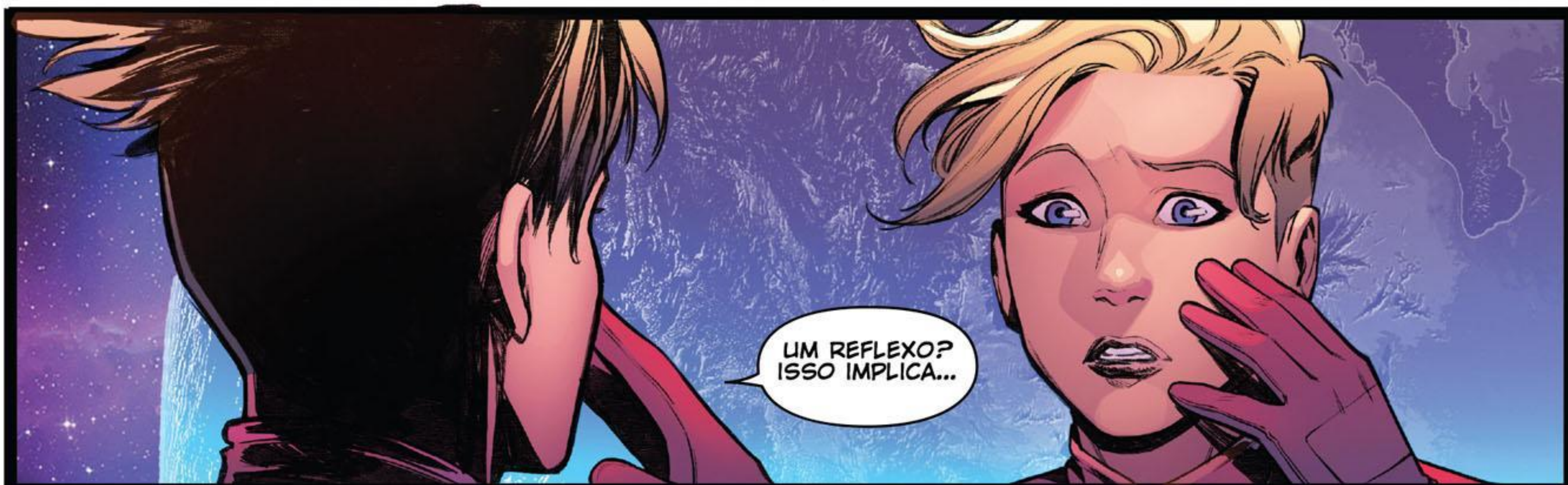
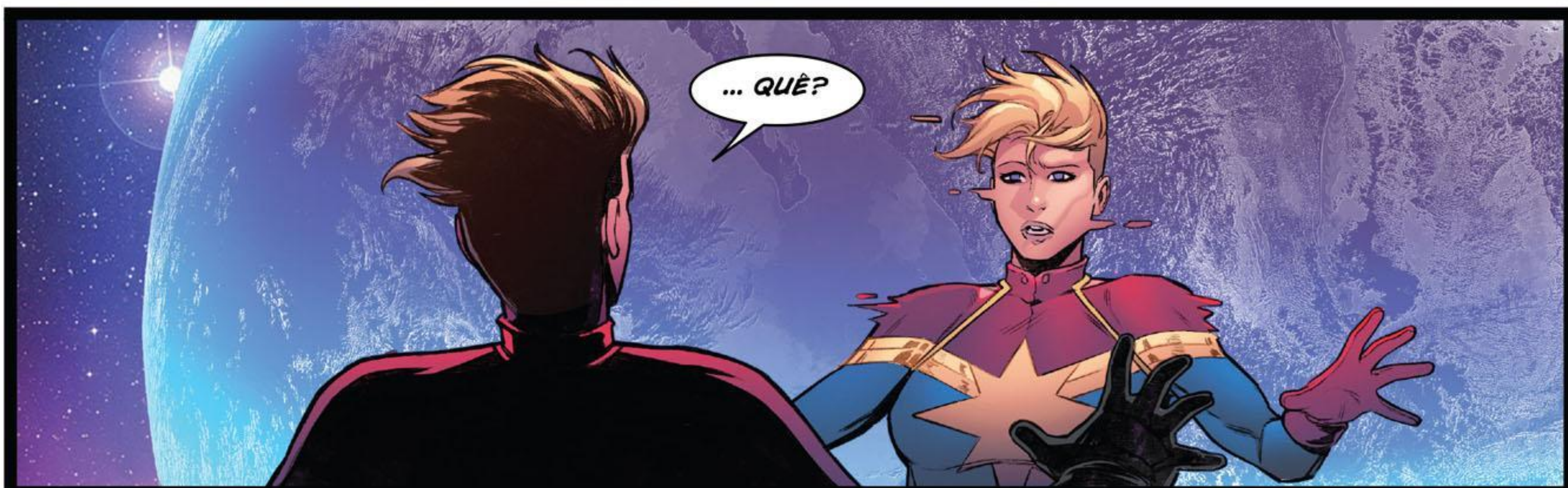
TENTEI ABSORVER A  
RAJADA, MAS NÃO FUI  
RÁPIDA SUFICIENTE.  
FUI A NOCAUTE.

AINDA ASSIM,  
SE ALGO  
ACONTECEU  
AOS OUTROS...

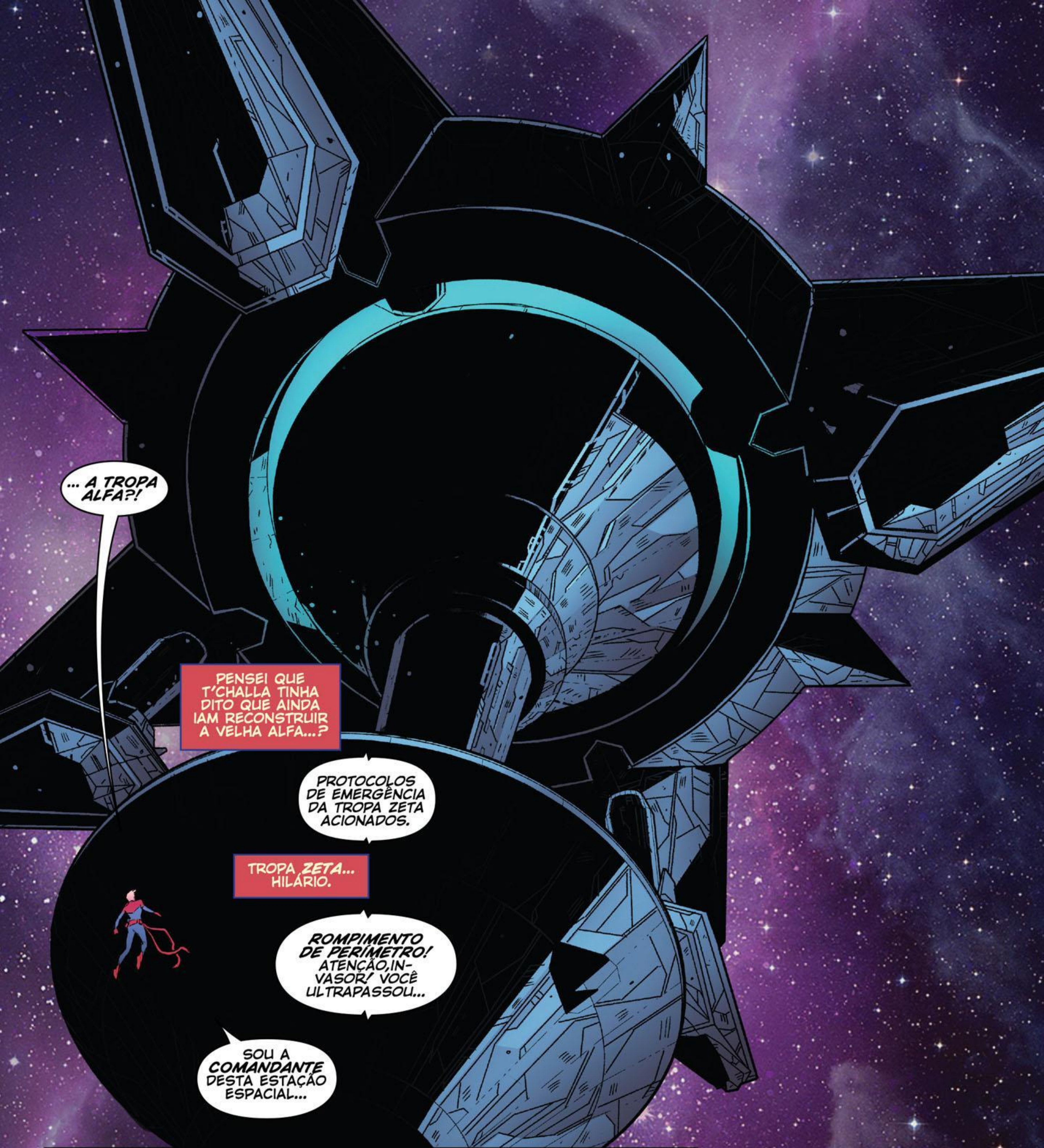
NEM AO MENOS PENSE  
NISSO, DANVERS. AQUELES  
VELHOS ÔNIBUS ERAM  
FEITOS COMO TANQUES.  
PROVAVELMENTE LEVARAM  
UM CHOCALHÃO E VOLTA-  
RAM PARA A TERRA...

... NÃO  
VOLTARAM?









... A TROPA ALFA?!

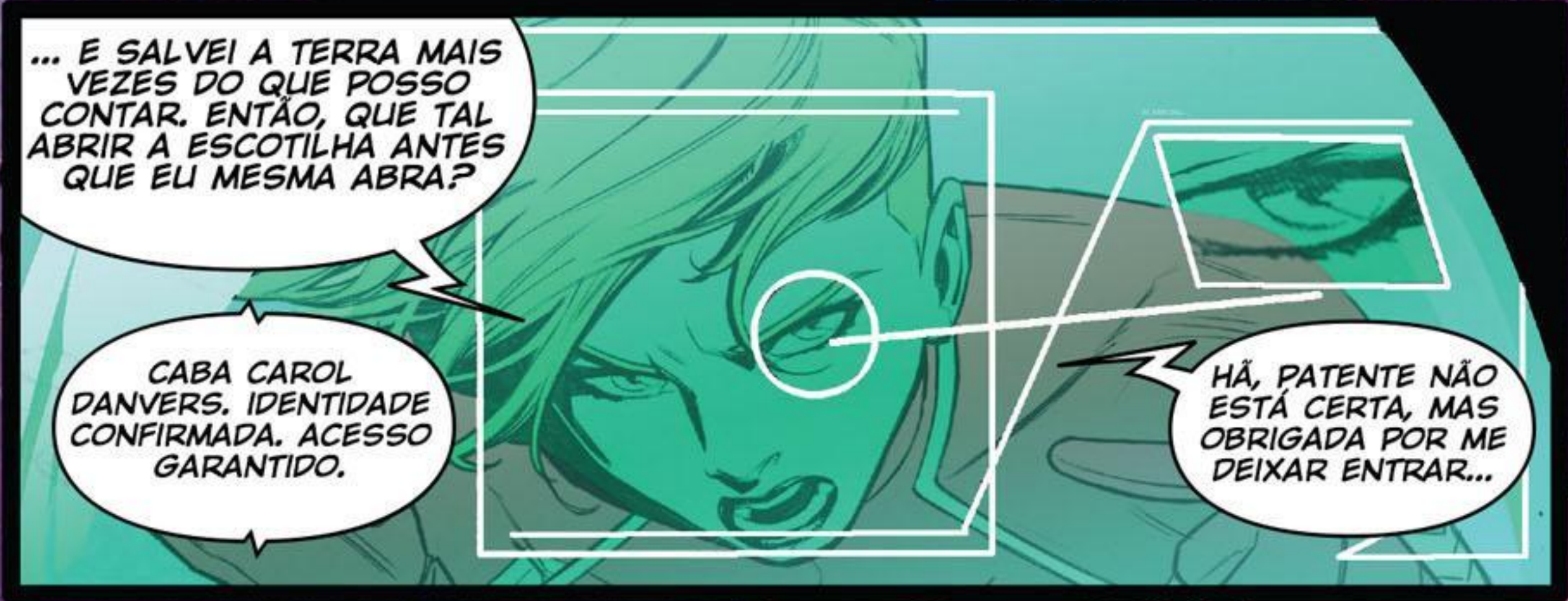
PENSEI QUE T'CHALLA TINHA DITO QUE AINDA IAM RECONSTRUIR A VELHA ALFA...?

PROTOCOLOS DE EMERGÊNCIA DA TROPA ZETA ACIONADOS.

TROPA ZETA... HILÁRIO.

ROMPIMENTO DE PERÍMETRO! ATENÇÃO, INVASOR! VOCÊ ULTRAPASSOU...

SOU A COMANDANTE DESTA ESTAÇÃO ESPACIAL...



... E SALVEI A TERRA MAIS VEZES DO QUE POSSO CONTAR. ENTÃO, QUE TAL ABRIR A ESCOTILHA ANTES QUE EU MESMA ABRA?

CABA CAROL DANVERS. IDENTIDADE CONFIRMADA. ACESSO GARANTIDO.

HÃ, PATENTE NÃO ESTÁ CERTA, MAS OBRIGADA POR ME DEIXAR ENTRAR...

**KATHUNK!**





NÃO POSSO CULPAR  
T'CHALLA POR NÃO ME  
CONTAR QUE ISTO ESTAVA  
CONSTRUÍDO. CONSIDERANDO  
QUE JÁ EXPLODI  
DUAS DESSAS COISAS...

AINDA TEM UMA OU  
OUTRA COISA PARA  
DESEMPACOTAR,  
MAS, CARACA! O  
LUGAR PARECE  
ÓTIMO!



OLÁ?  
ALGUÉM EM  
CASA?

AINDA ASSIM...  
ESTRANHO QUE  
UMA ESTAÇÃO  
INTEIRA ESTEJA  
VAZIA...

SÉRIO... ONDE ESTÃO  
TODOS? O SISTEMA  
PRINCIPAL DA ALFA  
PRECISA DE SU-  
PERVISÃO HORÁRIA...



ALGUÉM TEM  
DE ESTAR  
MANEJANDO  
ESSA COISA.

TÔ DE  
AUTOS,  
PODEM  
SAIR.

NADA.



ONDE  
DIABOS  
ESTÁ  
MINHA...

... TRIPLA-  
LAÇÃO?







OI, CHEFA.

COMO É?

CHEGANDO EM CIMA DO LAÇO DE NOVO, NÃO, CABÁ?

NÃO SE IMPORTE COM EUGENE. SABE COMO ELE FICA ANTES DE UMA MISSÃO.

ESPERA... EUGENE?

COMO PIGMEU PEGOU EMPRESTADO PELOS DO SASQUATCH?



PIG... GENE, SQUATCH, WEN... FICO FELIZ QUE VOLTARAM COM A TROPA ALFA.

TROPA HEIN?

TROPA QUÊ?

DEIXA PRA LÁ. ONDE TÁ BRAND? E... O RESTO?

QUER DIZER... BRAND, O CACHORRO? SUA MASCOTE?



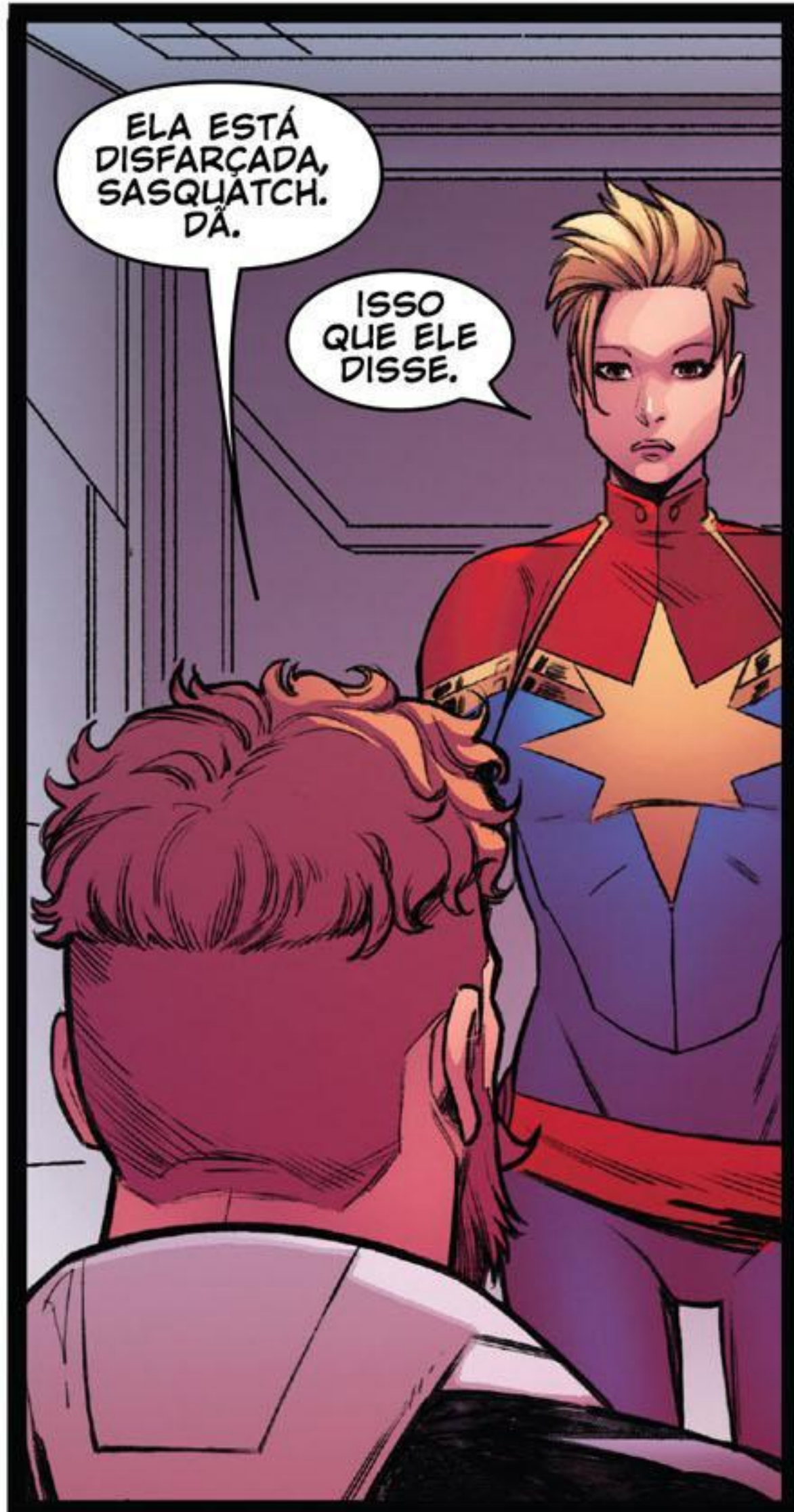
OS OUTROS ESTÃO A CAMINHA... DA TROPA ZETA.

SÉRIO? TROPA ZETA?

TROPA ZETA. ISTO É, AQUI. ISTO É, ONDE ESTAMOS AGORA.

SIM, ENTENDI DE PRIMEIRA.

O ENCONTRO É DAQUI A MENOS UMA HORA, CHEFA. NÃO TEM COMO SUA ALTEZA PEDIR UMA TRÉGUA. NÃO TÃO PERTO DO ROUBO. TEM CERTEZA DE QUE ESTÁ PRONTA? E ESSA ROUPA ESPACIAL ENGRACADA?



ELA ESTÁ DISFARÇADA, SASQUATCH. DÁ.

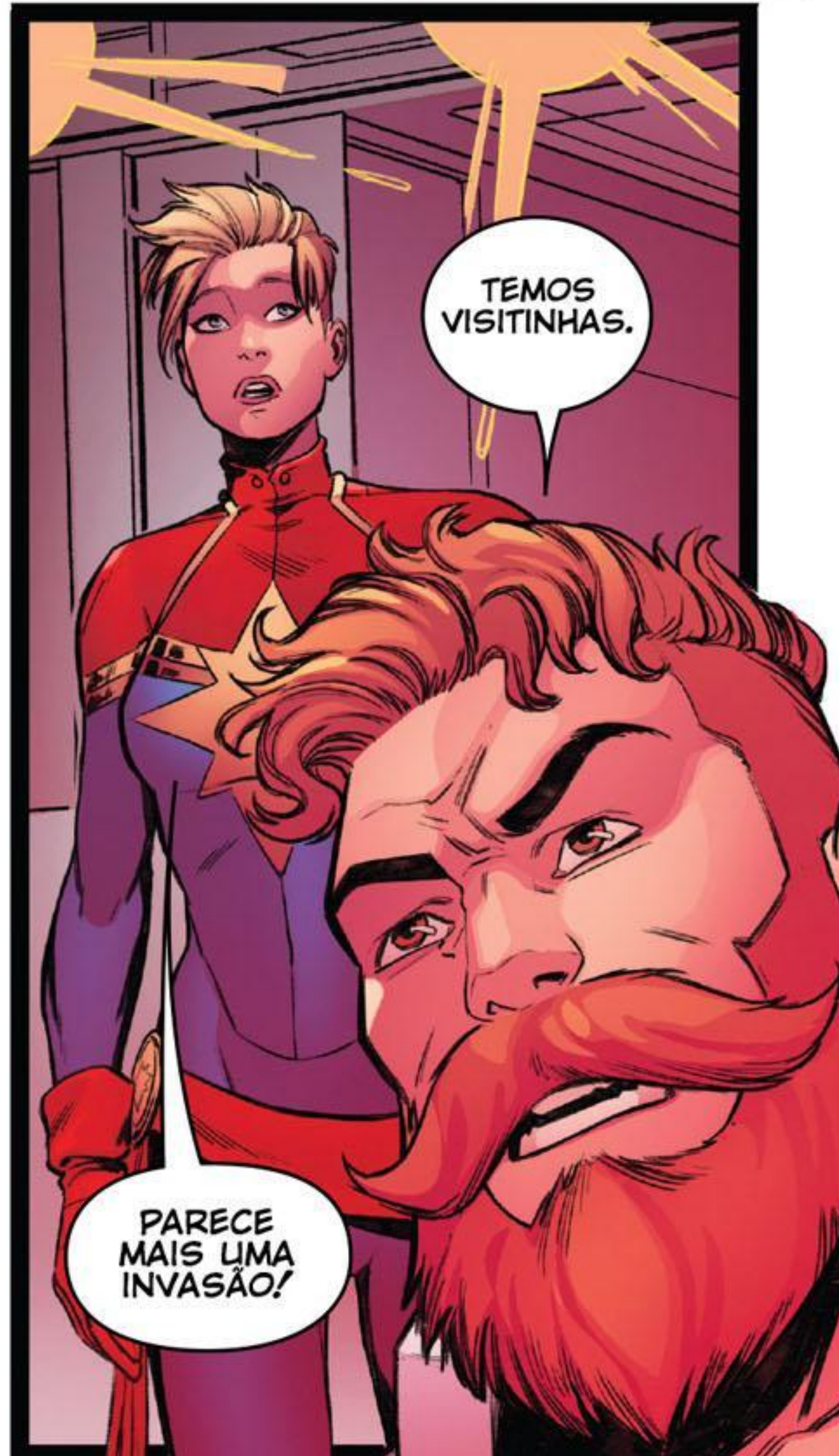
ISSO QUE ELE DISSE.



KA-DOOM!

OLVIRAM O...?

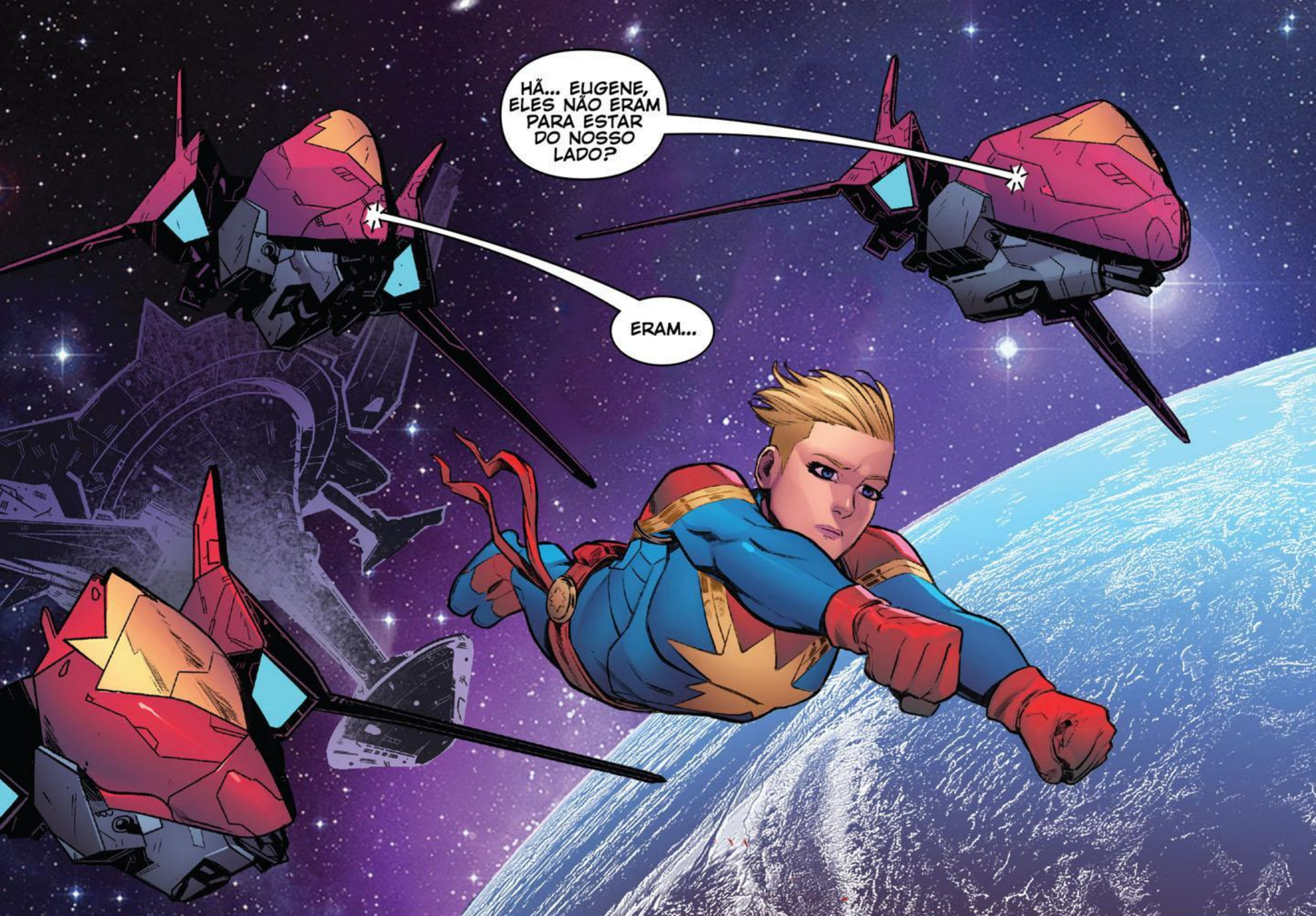
MAS QUE COISA...?



TEMOS VISITINHAS.

PARCE MAIS UMA INVASÃO?



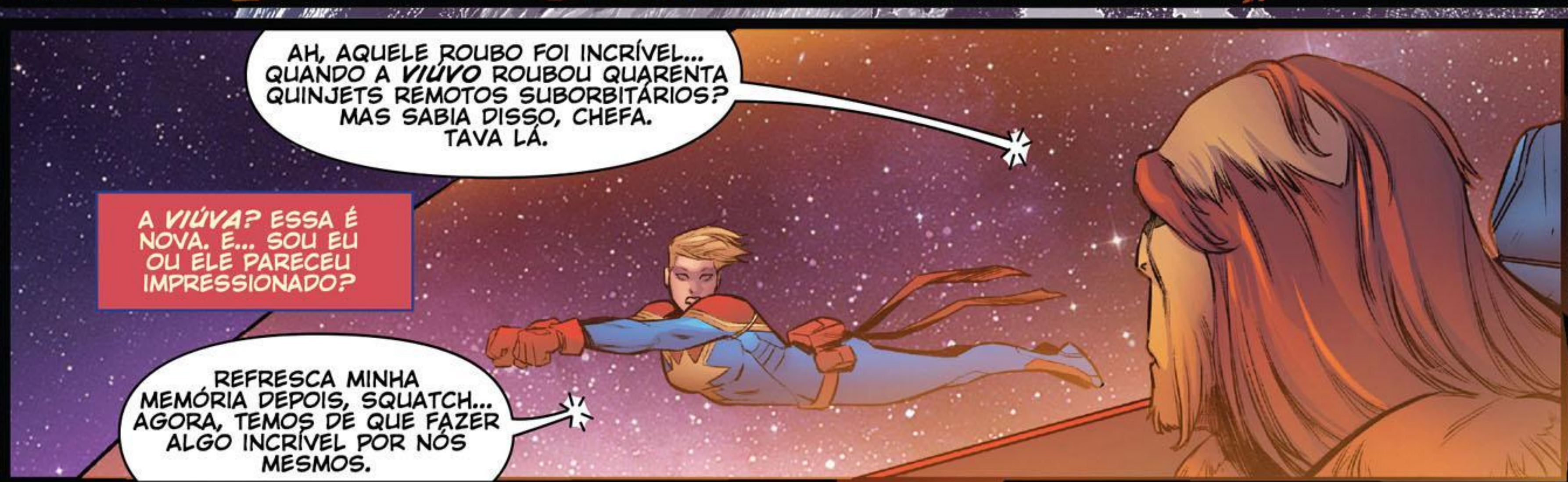


HÃ... EUGENE,  
ELES NÃO ERAM  
PARA ESTAR  
DO NOSSO  
LADO?

ERAM...



COMO OS CA-  
RAS MALUS CON-  
SEGUIRAM COLO-  
CAR AS PATAS EM  
UMA FROTA DE  
QUINJETS?



AH, AQUELE ROUBO FOI INCRÍVEL...  
QUANDO A VIÚVA ROUBOU QUARENTA  
QUINJETS REMOTOS SUBORBITÁRIOS?  
MAS SABIA DISSO, CHEFA.  
TAVA LÁ.

A VIÚVA? ESSA É  
NOVA. E... SOU EU  
OU ELE PARECEU  
IMPRESSIONADO?

REFRESCA MINHA  
MEMÓRIA DEPOIS, SQUATCH...  
AGORA, TEMOS DE QUE FAZER  
ALGO INCRÍVEL POR NÓS  
MESMOS.



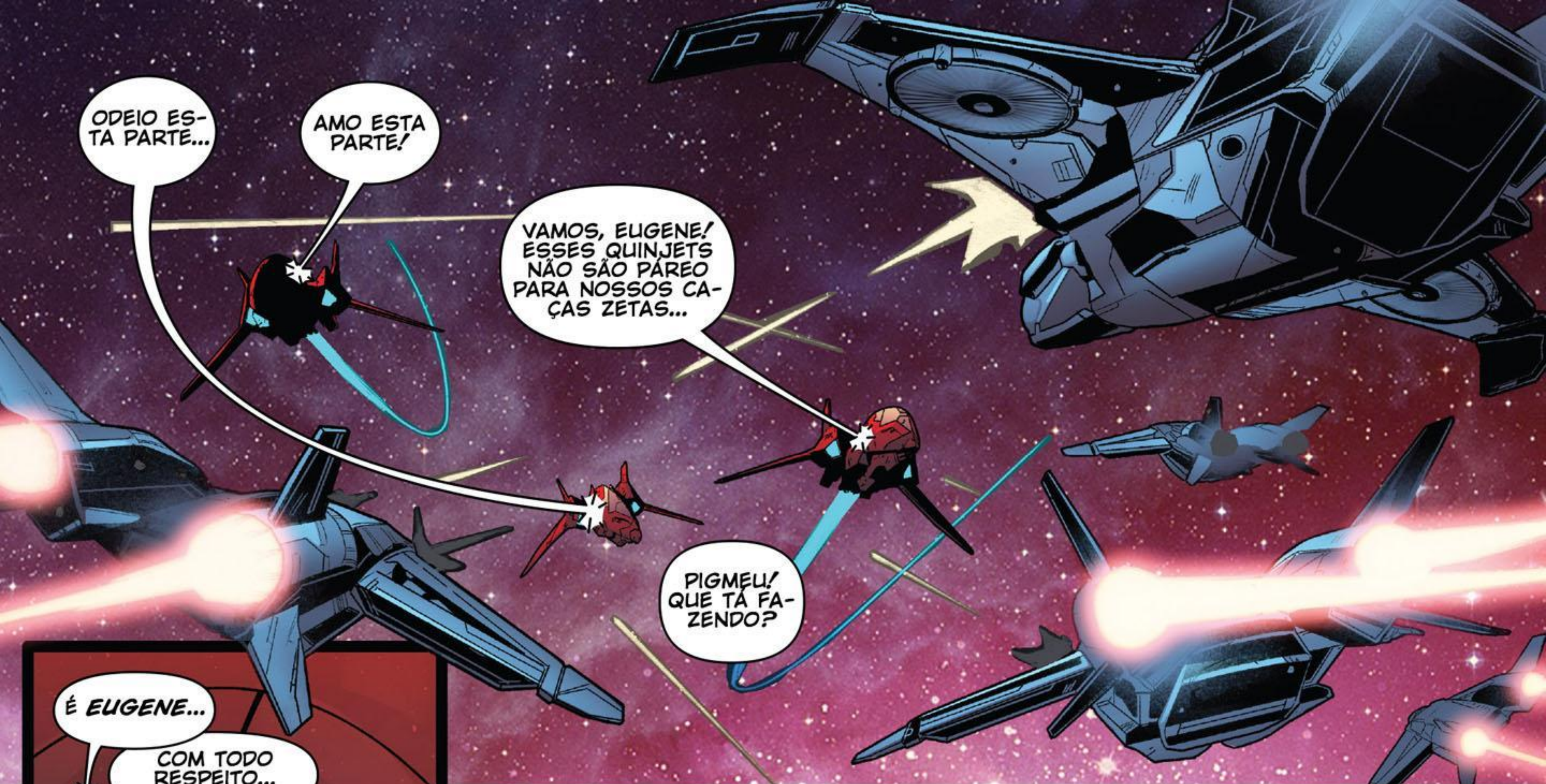
HORA DE DIVIDIR  
PARA CONQUISTAR...  
AFASTAR, PESSOAL.

ENTENDIDO!

SIM, CABA!

AGORA?!





ODEIO ES-  
TA PARTE...

AMO ESTA  
PARTE!

VAMOS, EUGENE!  
ESSES QUINJETS  
NÃO SÃO PÁREO  
PARA NOSSOS CA-  
ÇAS ZETAS...

PIGMEU!  
QUE TÁ FA-  
ZENDO?

É EUGENE...

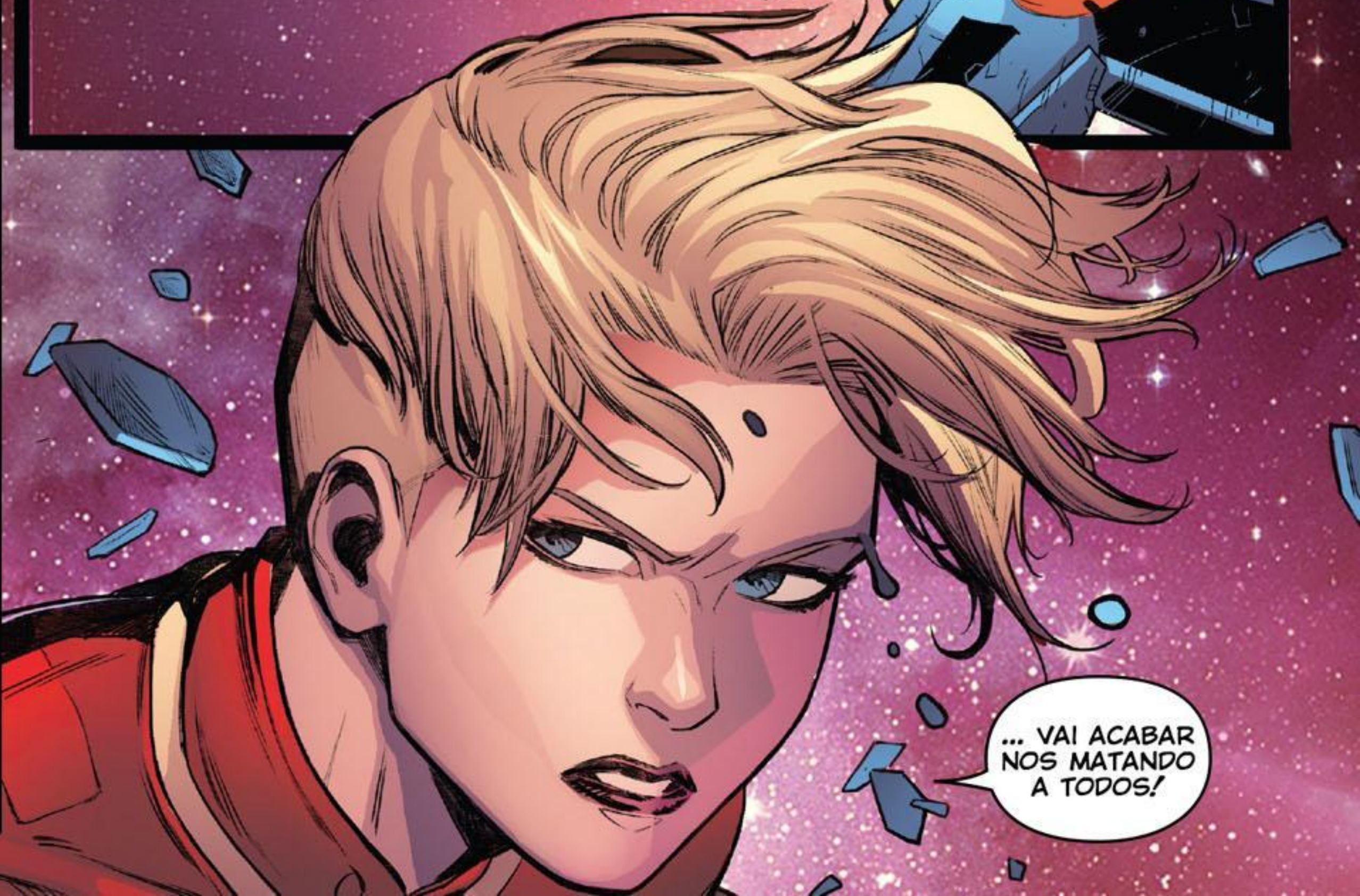
COM TODO  
RESPEITO...  
EUGENE...



... SE NÃO SE  
MEXER...

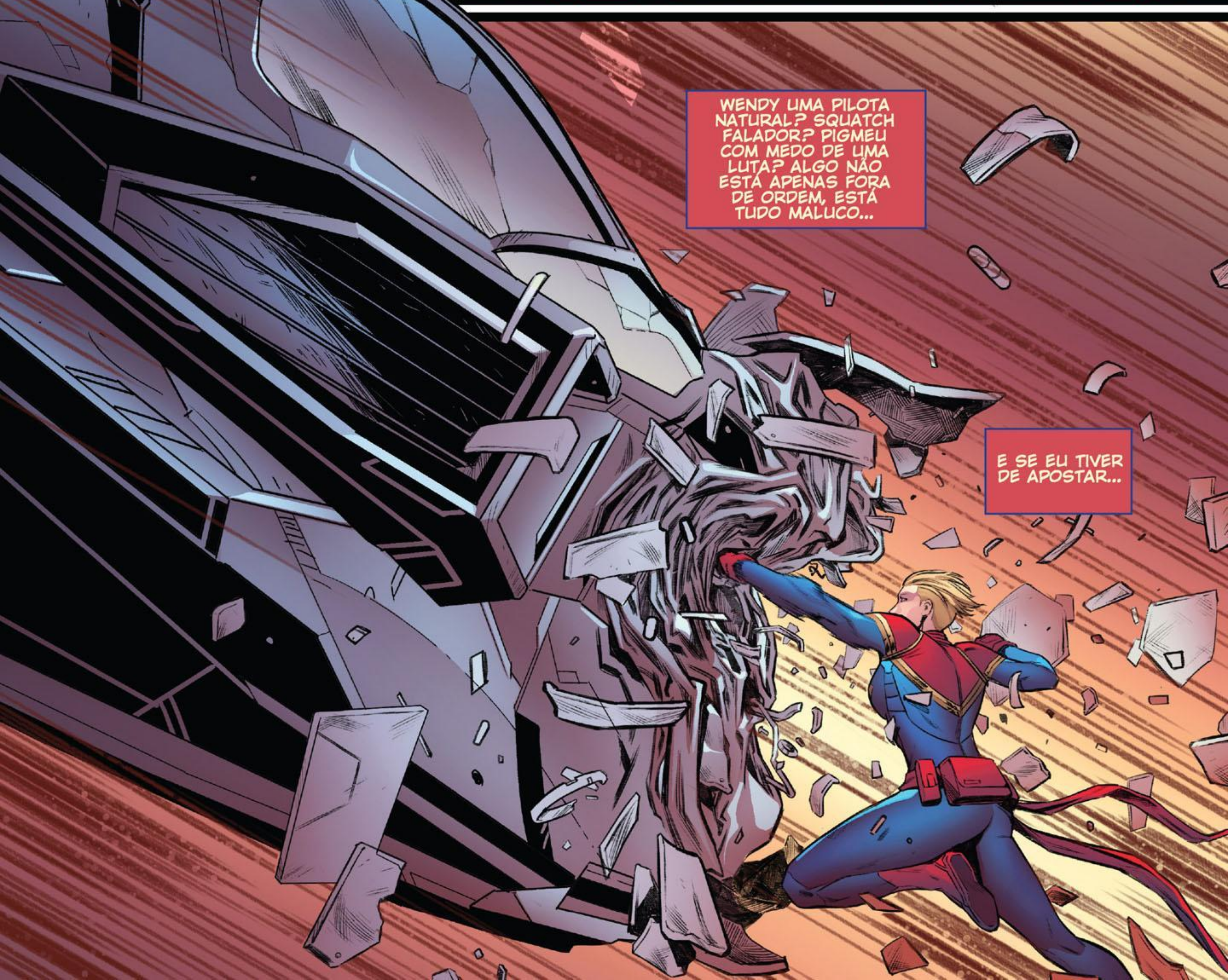
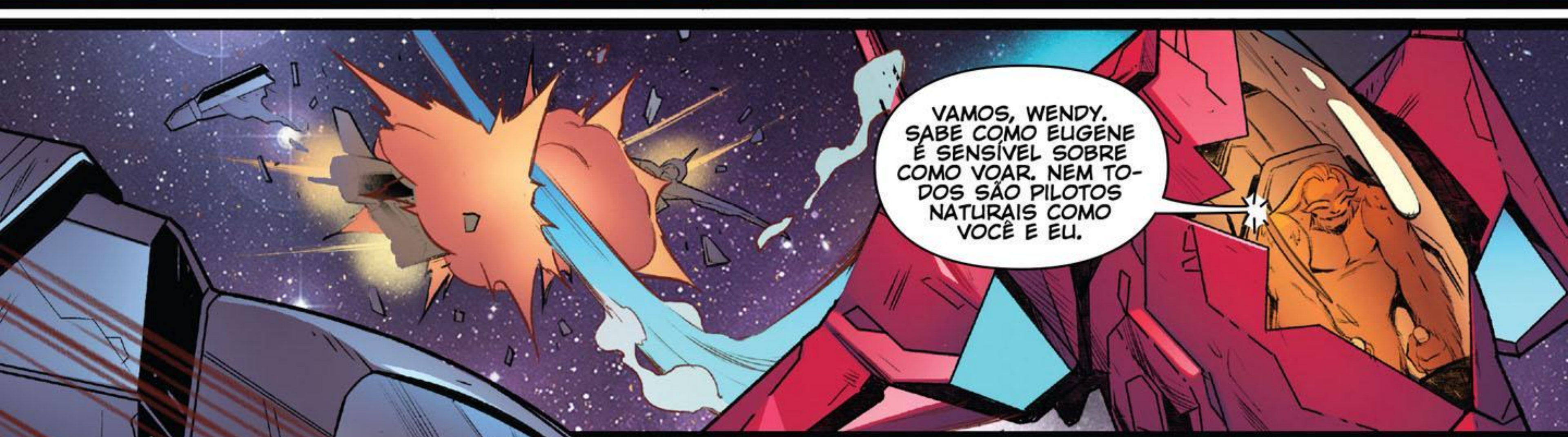


... E  
COMÊÇAR A  
RETRIBUIR  
FOGO...



... VAI ACABAR  
NOS MATANDO  
A TODOS!







... SERIA QUE TEM  
ALGO A VER COM  
MIM... DO MOTIVO  
DE TER VINDO A-  
QUI... ONDE QUER  
QUE **AQUI** SEJA.

OLHE ONDE  
PISA, DOUTORA.  
OS LAGOS SUB-  
TERRÂNEOS PO-  
DEM SER...

... CHEIOS  
DE...

... HORRÍVEIS...

**SLSHK!**

**SLSHK!**

**SLSHK!**

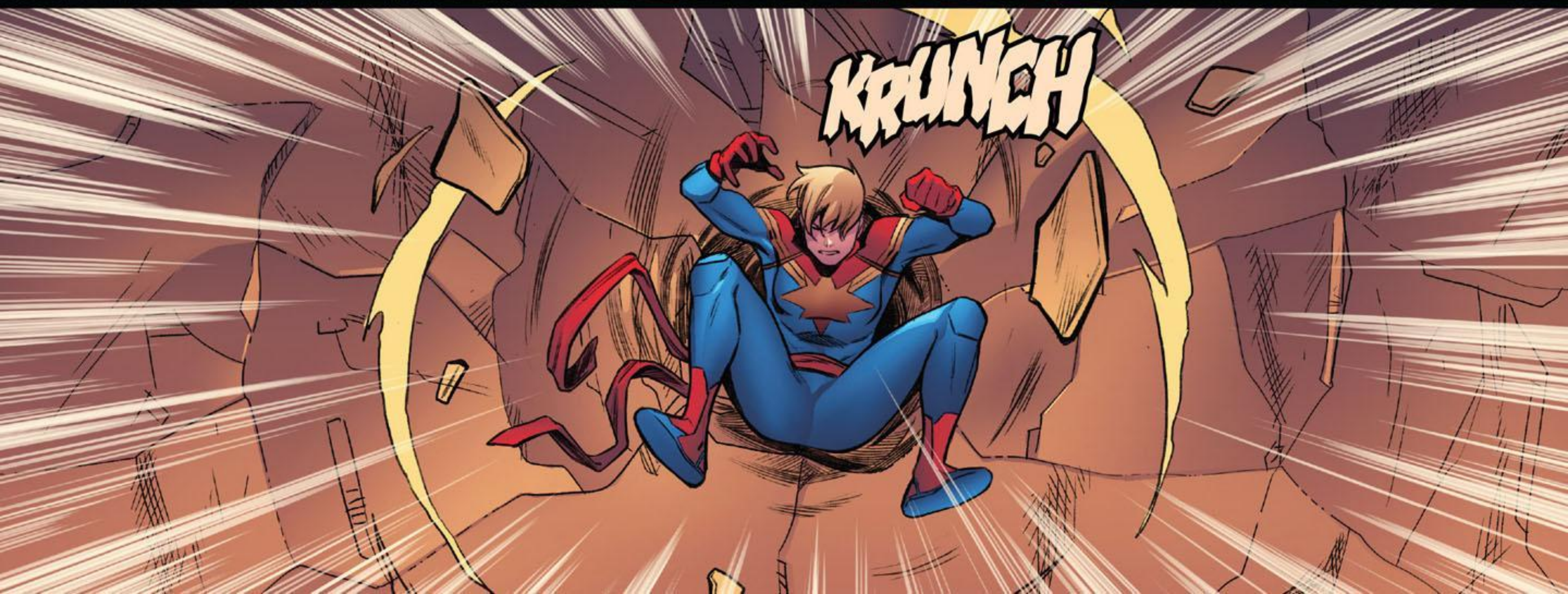
... LULAS.

¿ARREPIO?





(\*) PERSONAGENS DO FILME "TOP GUN - ÁSAS INDOMÁVEIS"





AINDA BEM  
QUE SOU CA-  
BEÇA DURA!

T'CHALLA VAI  
ME MATAR!

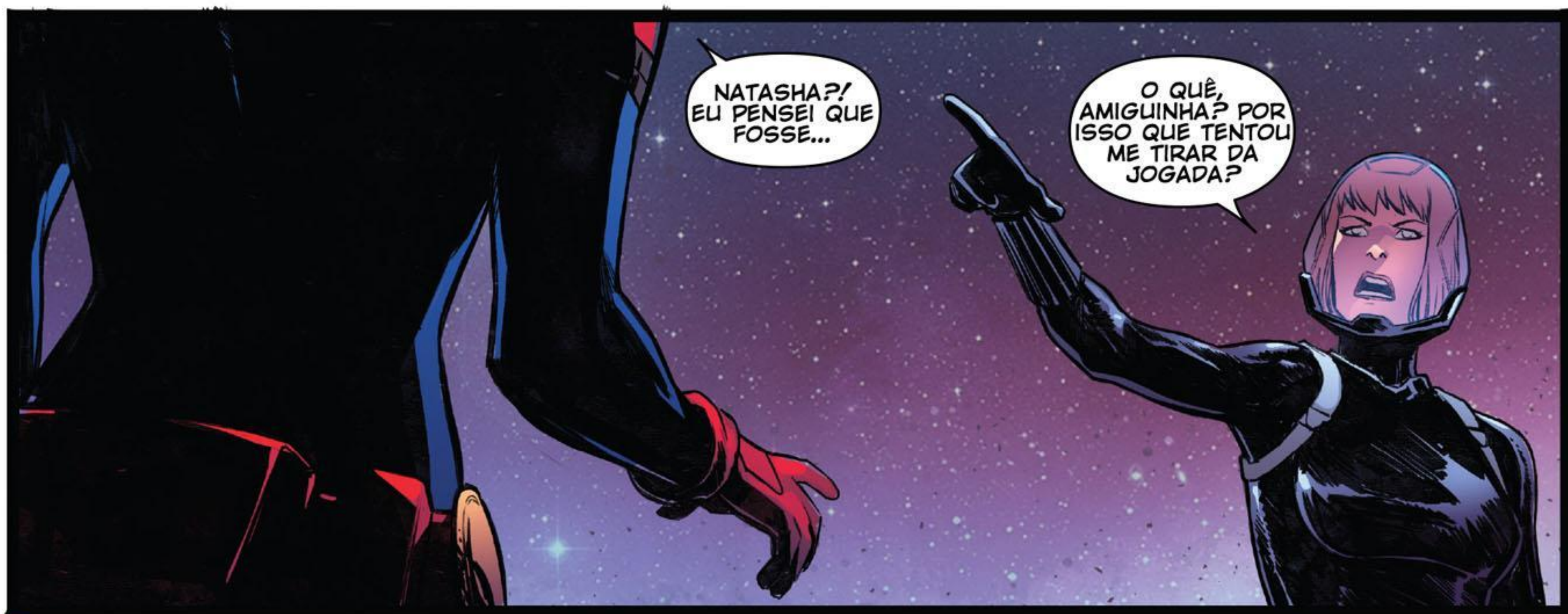
T'CHALLA? EU  
FOCARIA MENOS  
NAQUELE GATI-  
NHO SEM  
DENTES...

... E MAIS NO  
QUE VOU  
FAZER COM  
VOCÊ...

A VIÚVA!

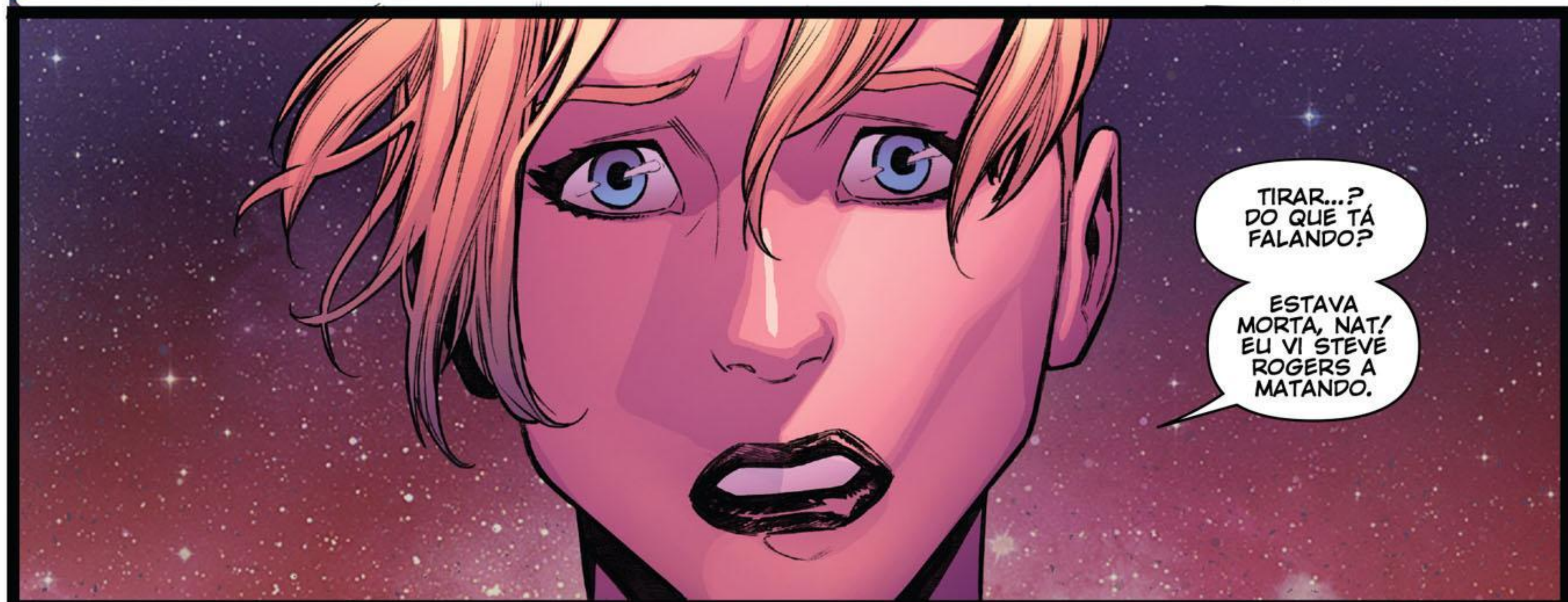
E NÃO  
PARECE  
MUITO  
FELIZ...





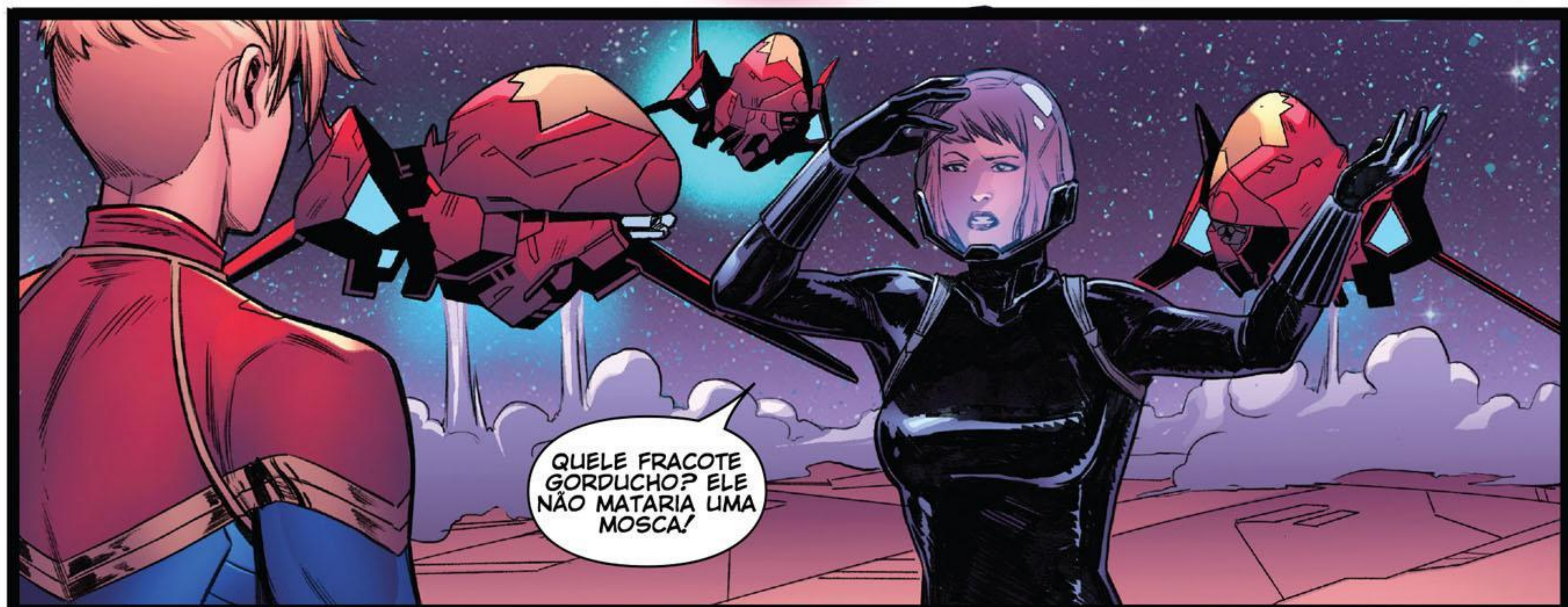
NATASHA?!  
EU PENSEI QUE  
FOSSE...

O QUÊ,  
AMIGUINHA? POR  
ISSO QUE TENTOU  
ME TIRAR DA  
JOGADA?



TIRAR...?  
DO QUE TÁ  
FALANDO?

ESTAVA  
MORTA, NAT!  
EU VI STEVE  
ROGERS A  
MATANDO.



QUELE FRACOTE  
GORDUCHO? ELE  
NÃO MATARIA UMA  
MOSCA!



QUAL O PROBLEMA,  
VIÚVA? PARA QUE AS  
HOSTILIDADES?

¿SUSPIRO¿





PARA QUÊ? DEVIDO A VOCÊ E SUA CHEFA SEREM UM PUNHADO DE LADRÕES TRAI-DORES.

EI! ISSO NÃO É VERDADE...



ATACAMOS VOCÊ DIRETAMENTE. EXCETO NÃO A TERMOS TRAPACEADO...

... AINDA.

SIM. ESTIVEMOS TRABALHANDO NESTE UM GRANDE PLANO DE ROUBO HÁ UM MÊS...



UAI. VOCÊ ATÉ MENTIU PARA SUA PRÓPRIA TRIPULAÇÃO?!

NÃO! HÃ... TALVEZ?

OUÇAM, ZETAS. O ROUBO? A NOVIDADE É QUE SUA CHEFA PEGARIA TODO O BUTIM E NOS TIRARIA DO LANCE.

PEGARIA?

EU?



BOA SORTE COM ISSO, VOCÊ É UMA LADRA, NÃO UMA SUPERESPÍA. NÃO TEM COMO DESAPARECER SEM MINHA AJUDA, DANVERS.

ENTÃO, VAI EM FRENTE, PEGUE SEU DINHEIRO. APENAS SAIBA...

NAT...



PODE ME ENGANAR. ENGANAR SUA TRIPULAÇÃO... MAS NUNCA O ENGANARÁ. SUA ALTEZA SEMPRE ACHA O QUE PROCURA...

HÃ?

E SEM MINHA PROTEÇÃO, NUNCA SERÁ CAPAZ DE SE ESCONDER.



NUNCA?







NO QUE SE  
METEU DESSA  
VEZ, DANVERS?

DEVERIA RESGATAR  
BEAN E, DE ALGUM  
MODO, CAIU EM SUA  
PRÓPRIA HISTÓRIA DE  
"ALÉM DA IMAGINAÇÃO".

UM "DIA OPOSTO", ONDE  
VOCÊ É UMA CRIMINOSA  
TRAÍDOIRA COM CA-  
PANGAS AMOTINADOS.

BEE-DOOP!  
BEE-DOOP!

FALANDO  
NELES...

QUE É,  
PIGMEU?

“SUSPIRO”  
É EUGENE,  
COMANDANTE.  
PRECISAMOS  
CONVERSAR.

É QUE... TEM AGIDO  
MUITO ESTRANHO... E  
COMO SUA TRIPULAÇÃO,  
SENTIMOS QUE NOS DE-  
VE UMA EXPLICAÇÃO...

FALA LOGO,  
EUGENE!

GROSSA!

QUEREMOS NOSSA PARTE, CABA!  
COLOCAMOS NOSSOS RABOS EM  
PERIGO MUITAS VEZES NESTA VI-  
DA. MERECEMOS UM PEDAÇO  
DA AÇÃO.

WEN...  
EU...

"... NÃO PERTENÇO  
A ESTE LUGAR E  
OS TRANCAFIARIA  
TODOS SE  
PUDESSE?"

NÃO MINTA,  
CHEFA. CO-  
LOQUE-NOS DEN-  
TRO, OU VAMOS  
EMBORA.

ESTAREMOS NA  
PONTE QUANDO  
ESTIVER PRONTA  
PARA NEGOCIAR.

ATÉ OS VILÕES  
ACHAM QUE SOU  
UMA VILÃ.

AI, CARA. ESTOU  
NUM UNIVERSO  
ESPELHADO.

ÓTIMO...



... APENAS,  
ÓTIMO.

TENHO DE SAIR  
DAQUI, MAS  
COMO?

DIGO, SEGUI  
MIM ATÉ AQUI,  
CERTO?

ENTÃO, MINHA MELHOR  
CHANCE DE ACHAR  
BEAN E VOLTAR PARA  
CASA SEJA...

☹SUSPIRO☹

... ENCONTRAR  
AQUELA SOCIO-  
PATA CAMALEOA E  
DESCOBRIR O QUE  
TRAMAVA.

COMO UMA TRI-  
PULAÇÃO CRIMINOSA  
ACHA UMA VIOLENTA  
SOCIOPATA EM UM  
SOMBRIO UNIVERSO  
ESTRANHO?

LOGO...

AQUI ESTÁ O  
LANCE, ZETAS.  
AINDA SOU A  
QUEM MANDA  
POR AQUI.

ENTÃO SE  
QUISEREM SER  
PAGOS, TERÃO QUE  
FAZER O QUE EU  
DIGO.

QUER DIZER,  
COMO UM  
PLANO?

QUERO DIZER  
EXATAMENTE  
COMO UM  
PLANO.



ENTREMENTES,  
DE VOLTA ÀS  
COVERNAS...

RÁPIDO, MIM,  
TEMOS DE  
SAIR DAQUI.

NINGUÉM PODE  
SABER QUE TE-  
MOS A POSSE  
DA PEDRA.

ENTENDI,  
DOUTORA.

PEW  
PEW PEW!

BAH-BOOM!

AGORA OS  
SEGUNDOS JUL-  
GAMENTOS DE HALA  
PODEM COME-  
ÇAR...

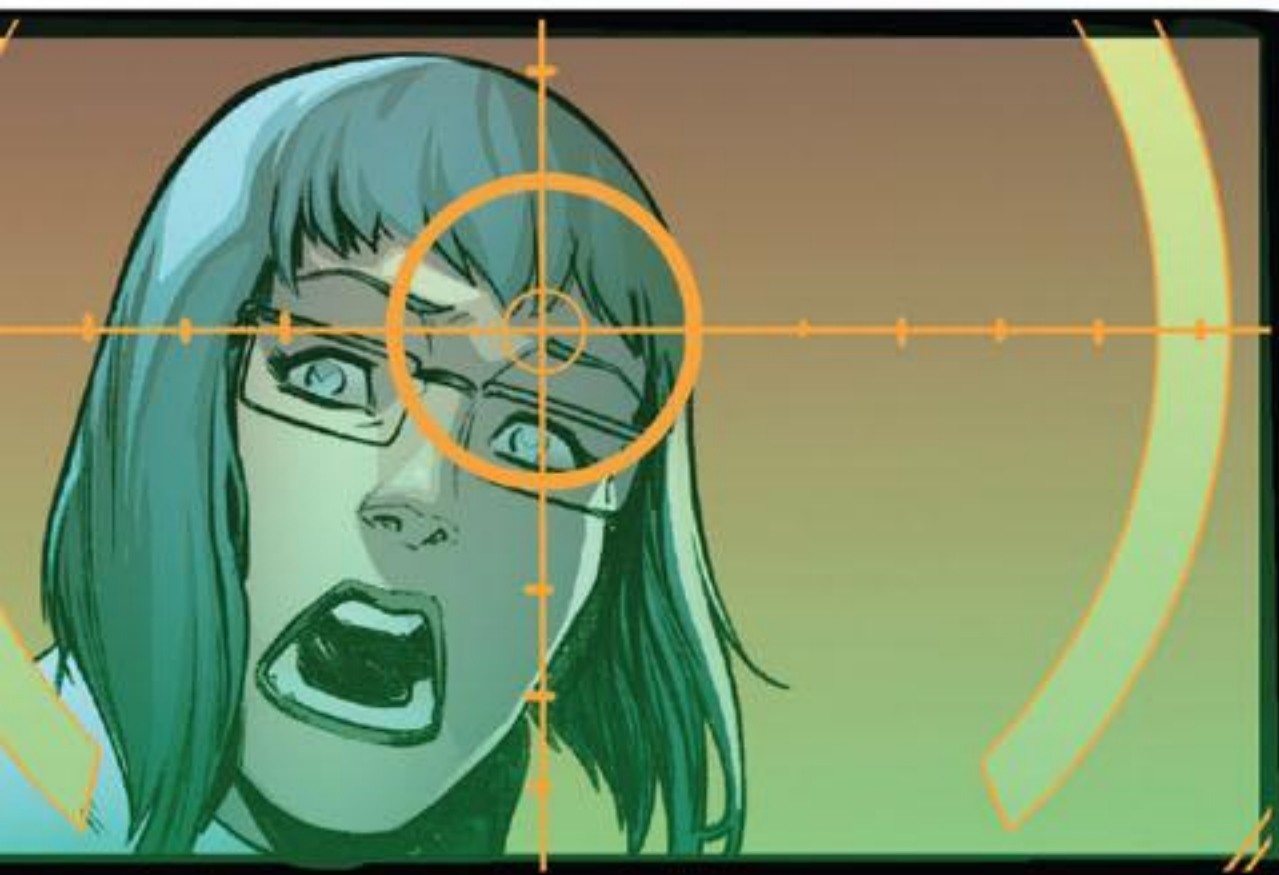
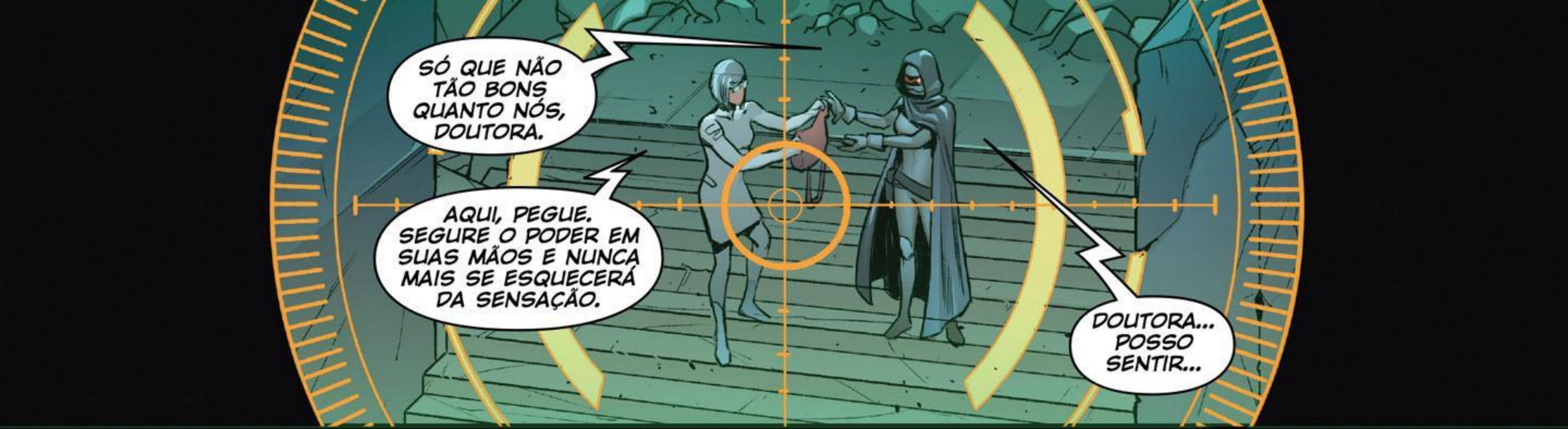
... PORQUE O  
CORÇÃO DE  
GAIA É MELI.

É MELI!

MESMO SE METADE  
DOS LADRÕES, CON-  
TRABANDISTAS E CA-  
ÇADORES DE TESOUROS  
NO UNIVERSO CONHECIDO  
ESTEJAM PROCURANDO  
POR ELA.

OS BONS  
TAMBÉM.









OBRIGADI  
NHO.

AQUI É O  
MORTAL SE-  
NHOR DAS  
ESTRELAS.



QUER DI-  
ZER QUE TEVE  
SUCESSO?



CLARO QUE  
TIVE... DISSE QUE  
NINGUÉM PODE  
SOBREVIVER A  
MEU RIFLE  
ELEMENTAL.

ALVOS  
ABATIDOS. SUA  
PEQUENINA  
PEDRA ESTÁ  
ASSEGU-  
RADA.



BOM  
TRABALHO,  
QUILL. AGORA,  
TRAGA-A PA-  
RA MIM.

**CONTINUA!**



A SEGUIR

CAPITÃ  
MARVEL

MORTAL SENHOR DAS ESTRELAS À CAÇA!

#127

